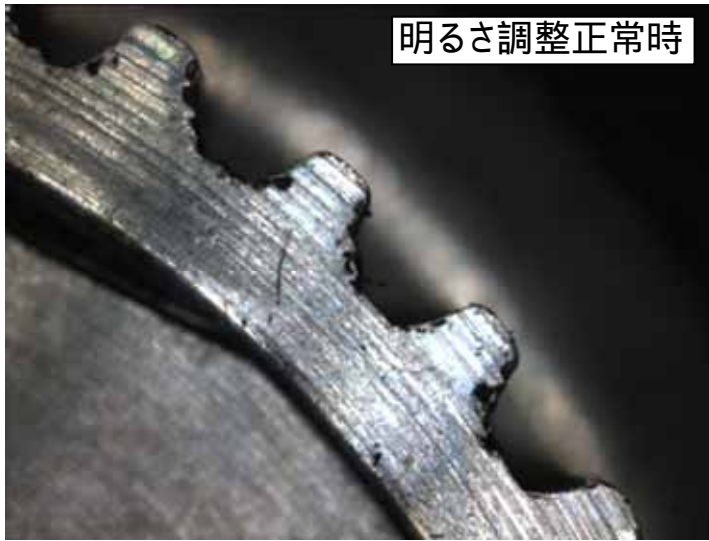


明るさ調整方法

・明暗の差が大きい物、反射物などを観察する場合

通常は明るさが自動に調整出来るように設定されていますが、明暗の差が大きいもの、反射物などを観察する場合には、手動での明るさ調整が必要になります。



チェックを
はずす



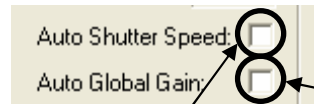
チェックは
そのまま

手動にて明るさを調整した状態

調整のヒント

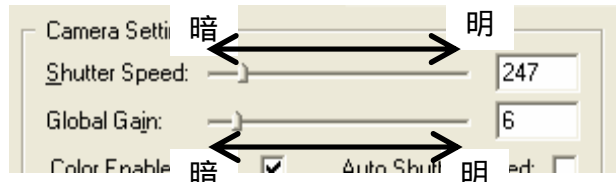
1. 照明を明るくする。
2. “Global Gain”を下げる。
3. “Shutter Speed”を調整して明るさを粗く整える。
4. 照明及び“Global Gain”で明るさを整える。

自動と手動の切り替え方



“Auto Shutter Speed”と“Auto Global Gain”と
チェックを外すと手動で調整することができます。

反射物の為自動調整だと明るさが調整しきれない状態



“Shutter Speed”・・・シャッターのスピードを変化させて
(露光時間) 明るさを調節します。

“Global Gain”・・・ゲインで明るさを調整します。
(電氣的な増幅) ゲインをあげるとノイズが目立ちます。